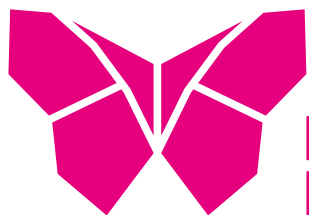


juil.2021

CAMPAGNES DE SENSIBILISATION HANDICAP



**LES PAPILLONS
DE JOUR**

Agence de Communication *u* Entreprise Adaptée

L'AGENCE

Première agence de communication et entreprise adaptée en France au service d'une économie qui a du sens.

En tant qu'entreprise adaptée agréée, nos salariés sont en grande majorité en situation de handicap.

Pluridisciplinaire, l'agence a pour cœur de métier la communication à travers la publicité, le web, l'édition, le Community Management, l'évènementiel, les relations presse, l'objet et l'audiovisuel.

Nous disposons de moyens humains, techniques et de matériels professionnels qui nous permettent de garantir à nos clients des prestations de qualité.



3 implantations en France :
Rouen, Boulogne-Billancourt, Ajaccio



RETROSPECTIVE

Shoowreel 2021

Découvrez en vidéo nos réalisations clients de l'année 2021.

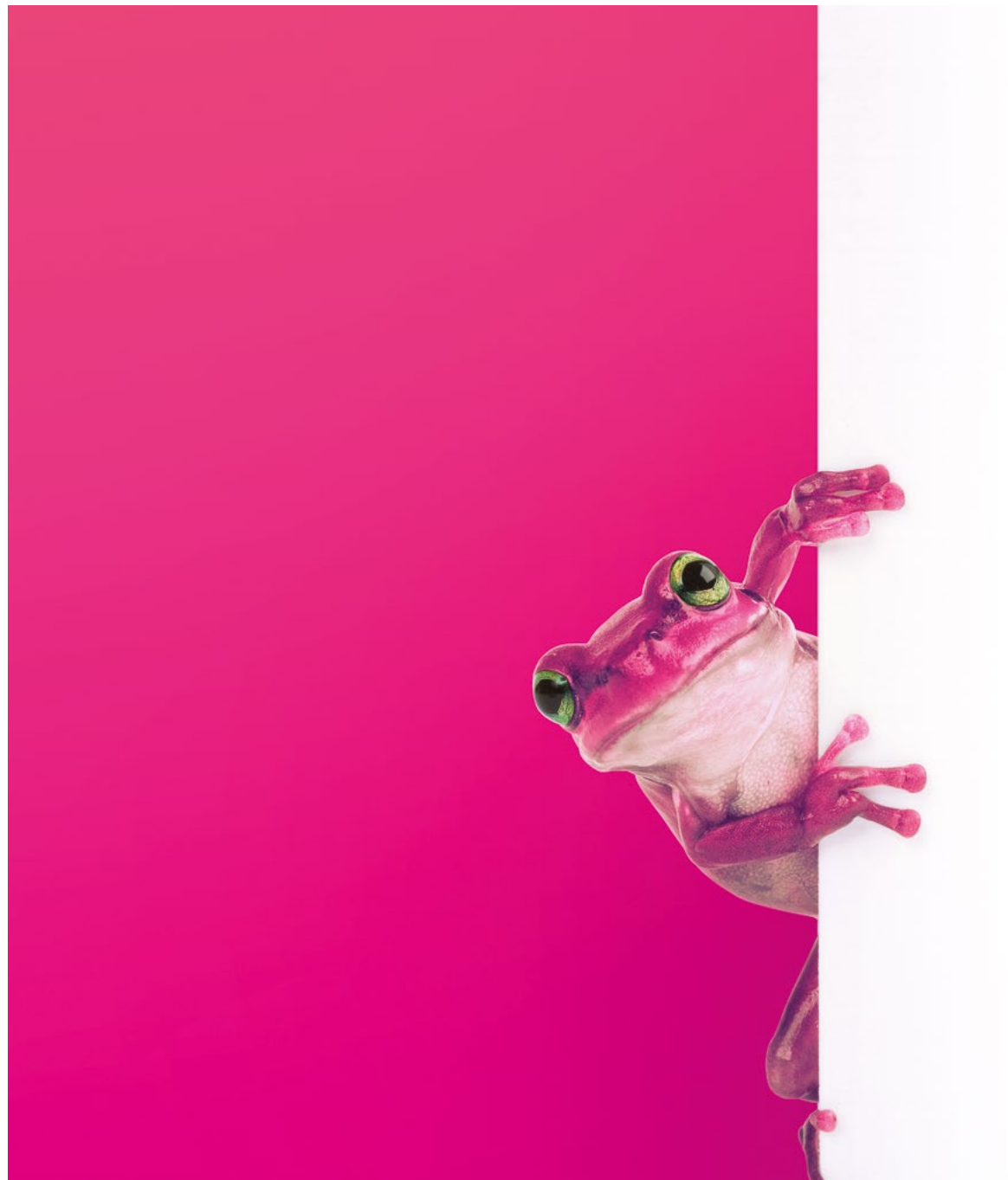


L'ENTREPRISE ADAPTÉE

De par notre nature d'entreprise adaptée, nos clients nous sollicitent pour les accompagner dans la mise en œuvre de leur politique handicap et notamment en ce qui concerne la mise en place de campagnes de communication interne de "Sensibilisation au Handicap". Notre expertise s'est ensuite étendue à d'autres thématiques de la Responsabilité Sociétale des Entreprises, comme l'égalité homme/femme, la diversité, le harcèlement sexuel...

Informez et sensibilisez vos équipes, valorisez votre marque employeur.

Nos campagnes et actions sont conçues sur-mesure pour répondre au mieux à tout type de besoins et les moyens proposés sont adaptés aux environnements professionnels de nos clients.



solution «clef en main»

AFFICHES INFORMATIVES

exemple : Showroomprive.com

5 affiches explicatives, détaillant les différents types de handicap, ainsi que la procédure à suivre pour obtenir une RQTH et les aménagements auxquels elle donne droit.

- >> Qu'est-ce que le handicap ?
- >> Quels sont les différents types de handicap ?
- >> Comment se faire reconnaître Travailleur Handicapé ? (2 affiches)
- >> Pourquoi se faire reconnaître Travailleur Handicapé ?

Pour une campagne globale, les affiches peuvent être complétées par un e-mailing de questions-réponses, un guide pratique sous forme de livret, ainsi que la mise en place d'une cellule téléphonique.



solution «clef en main»

AFFICHES SENSIBILISATION

exemple : Marie-Claire

Affiches visuelles, les messages sont réduits à l'essentiel mais sont assurément lus par tous les collaborateurs.



réalisation client (déclinable)

SET DE CARTES POSTALES

Etam

Campagne de sensibilisation sous forme d'un élégant pack de 8 «cartes postales» distribuées aux collaborateurs dans une délicate pochette translucide comme écrin. Chaque carte associe une valeur du groupe à des informations sur la politique Handicap interne.

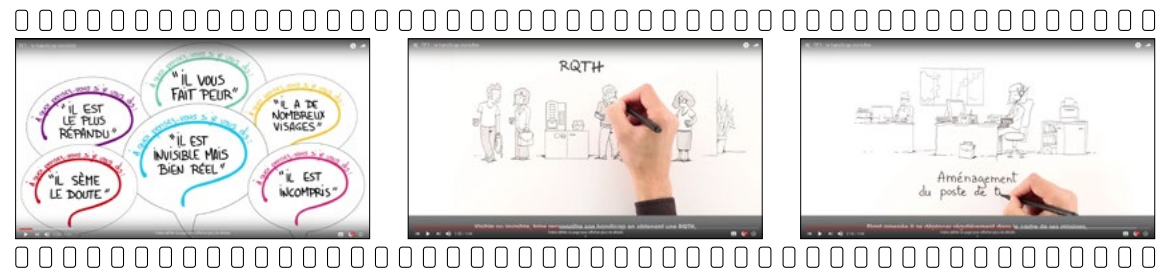


réalisation client (déclinable)

VIDÉO DESSINÉE

TF1

Présentation de différentes situations de handicap en milieu professionnel, de contraintes et de mesures compensatoires, grâce à plusieurs personnages «exemples» dessinés.



réalisation client (déclinable)

VIDÉO «MINUTES DU HANDICAP»

Allianz

Série de 12 vidéos traitant de différents handicaps visibles et invisibles, présentés par des personnages virtuels dans un décor de plateau télévisé.



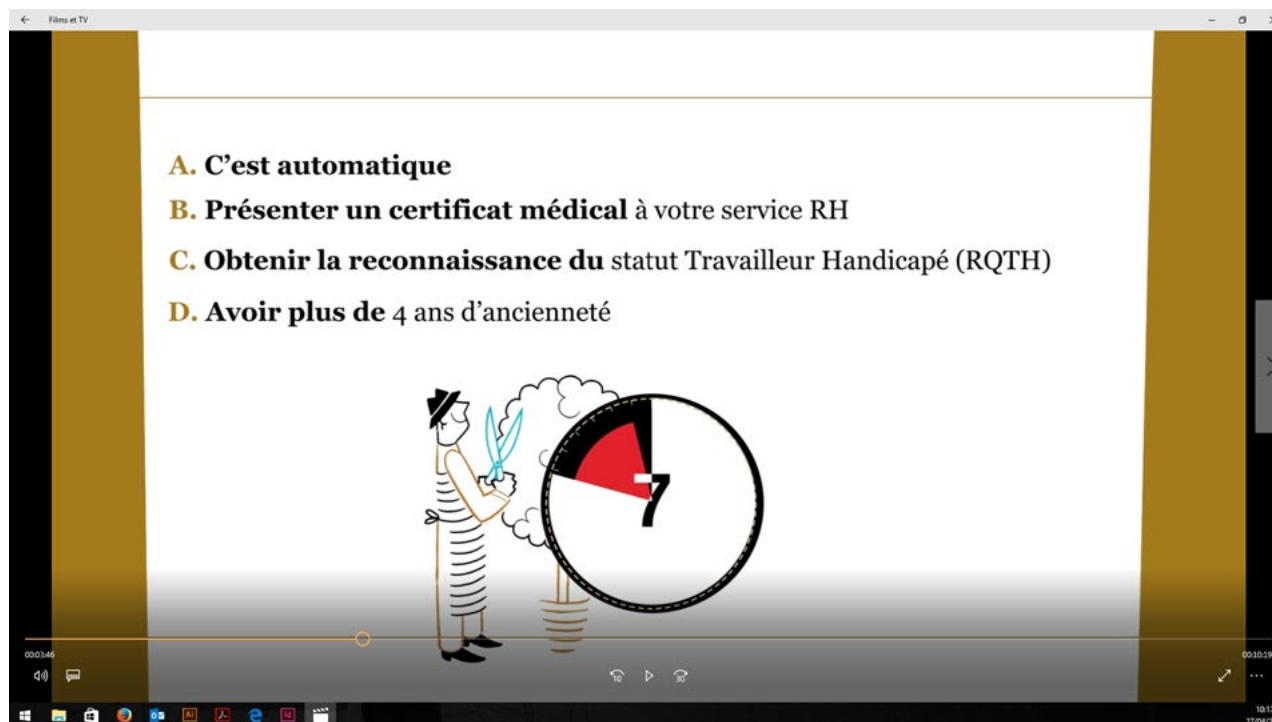
réalisation client (déclinable)

QUIZ VIDÉO

Groupe Barrière

Construite sur le modèle des épreuves du code de la route, la vidéo énonce une série de 20 questions à choix multiples, puis déroule les réponses dans un second temps. Une feuille comportant les réponses à cocher accompagne le quiz vidéo pour donner un côté ludique et participatif.

Suite au quiz un livret est délivré aux participants pour élargir les informations et indiquer les contacts utiles.



solution «clef en main»

CAMPAGNE MULTI-SUPPORTS

«l'enquête H»

Conçue et développée par les Papillons de Jour, l'enquête H est une campagne globale de sensibilisation multi-supports et déclinée dans le temps : tout d'abord elle éveille l'intérêt grâce à des affiches énigmatiques, puis elle explique et interroge sur le handicap par le biais de vidéos et de quiz, et se conclut par un support téléphonique sur le long terme.



réalisation client (déclinable)

SHOOTING & EXPO PHOTO

Allianz & TBWA

Cette série photo intitulée «Fragments», réalisée par Julien Hézard, graphiste et photographe aux Papillons de Jour, est une mise en image qui invite à la réflexion sur la différence, le regard de l'autre et la perception de soi. Ces portraits de collaborateurs appellent à s'interroger autour des différences et de leur multiplicité.

2 options :

venir photographier vos collaborateurs pour une expérience étonnante et ludique, ou exposer les photos des Papillons pour une mise en œuvre simple et rapide .

EXPOSITION PHOTO / JULIEN HEZARD

FRAGMENTS

QUESTIONNEMENT AUTOUR DES REPÈRES, DE L'IDENTITÉ, DES MASQUES SOCIAUX,
DES POSITIONNEMENTS PERSONNELS ET SOCIÉTAUX...



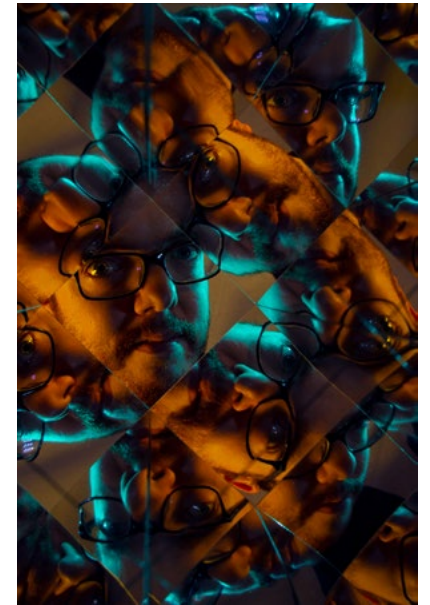
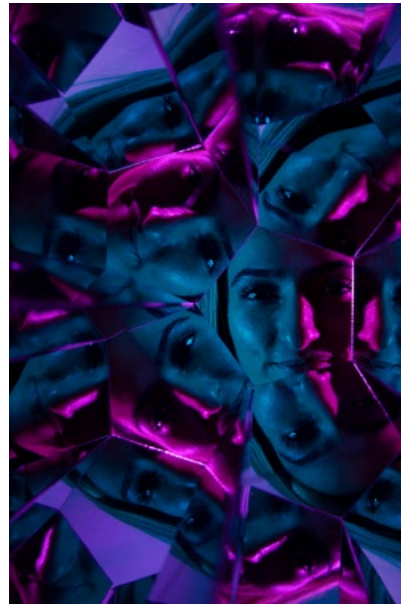
**cliquez ici pour lancer
la vidéo backstage**

projet «clef en main»

SHOOTING & EXPO PHOTO

Cette deuxième série photo est traitée en couleur et nécessite un dispositif plus simple que la précédente. Elle reprend les mêmes thèmes et les traduit de façon à la fois intrigante et joyeuse.

Via un dispositif de kaleïdoscope le modèle est transfiguré en une icône tenant autant de la culture pop que du mystique... l'étonnement des participants est à nouveau au rendez-vous !



solution «clef en main»

TEAM BUILDING

L'enquête en scène, dispo en visio-conférence (zoom)

Une expérience théâtrale immersive, accompagnée en direct par l'animateur-scénariste et animée par deux comédiens chevronnés interprétant enquêteurs et suspects avec énergie, humour, et bonne humeur.

Les participants sont à la fois spectateurs et enquêteurs. À l'aide d'indices, d'interrogatoires et de réflexion, les équipes devront aider un commissaire et sa pétillante assistante à trouver le coupable de cette comédie policière interactive.



réalisation pour notre compte

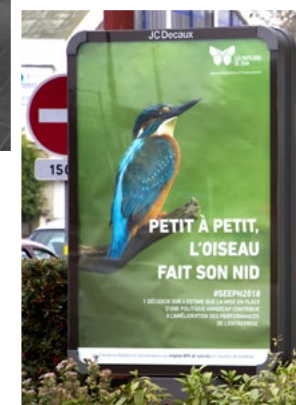
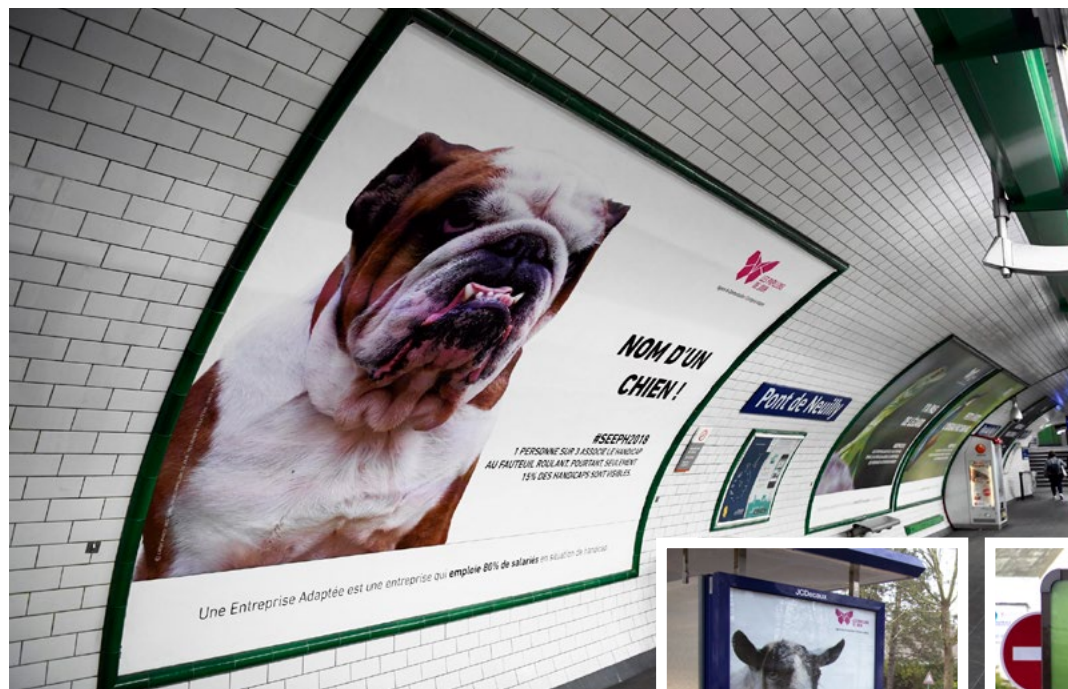
AFFICHAGE URBAIN

Les Papillons de Jour - 2018

Campagne d'affichage décalée à destination du grand public. Composée de 5 visuels, elle a été déployée dans le métro parisien et sur les villes de Rouen, Trouville et Ouistreham.

«Les animaux s'en mêlent» interpellent le grand public sur le ton de l'humour en s'appuyant sur des expressions populaires qui font référence à des animaux.

Nous poursuivons ainsi notre mission de sensibilisation qui a pour objectifs d'interpeller et d'aider à la prise de conscience des difficultés liées au handicap (emploi, formation, accessibilité, etc).



[cliquez ici pour voir la rétrospective vidéo 2018](#)

réalisation pour notre compte

AFFICHAGE URBAIN

Les Papillons de Jour - 2019

Campagne d'affichage décalée à destination du grand public. Composée de 5 visuels, elle a été déployée dans le métro parisien et à Rouen.

«Fluo pour tous» interpelle le grand public avec des informations choc ponctuées d'interjections «sms», sur fonds fluo.

Cette seconde campagne change de ton mais persévère dans son objectif de prise de conscience des difficultés liées au handicap (emploi, formation, accessibilité, etc).



[cliquez ici pour voir la rétrospective vidéo 2019](#)

Rouen

108, avenue de Bretagne
76100 Rouen
tél. 02 35 08 35 08

Boulogne-Billancourt


43-47, rue de Sèvres
92100 Boulogne-Billancourt
tél. 01 40 84 98 27

Ajaccio

Empire Co-Work
Pôle de Suartello 2,
route de Mezzavia
20090 Ajaccio
tél. 04 20 13 03 40



**LES PAPILLONS
DE JOUR**

Agence de Communication  Entreprise Adaptée

